

Asamblea 2015

Área de Secretaría General – Administración

Arturo Navarro gerencia@triatlocv.org

Ana Siurana administracion@triatlocv.org

ASAMBLEA 19 DE DICIEMBRE DE 2015



Memoria 2015 – Funciones desarrolladas (I)

- Jefatura del Personal -> oficina, crono y colaboradores
- Asistencia técnica al Presidente
- Delegación y control de Áreas de la oficina y crono
- Preparación Asambleas, Juntas y resto de reuniones
- Relaciones con grandes proveedores (suministros, seguros, etc.)
- Supervisión proyectos tecnológicos (licencias, etc.)
- Delegación <-> Control de actividades -> Reuniones semanales
- Coordinación y diseño formación continua:
 - Curso de Diseño Gráfico
 - Curso de la LOPD
- Coordinación de proyectos -> En 2015 VTRI

Memoria 2015 – Funciones desarrolladas (II)

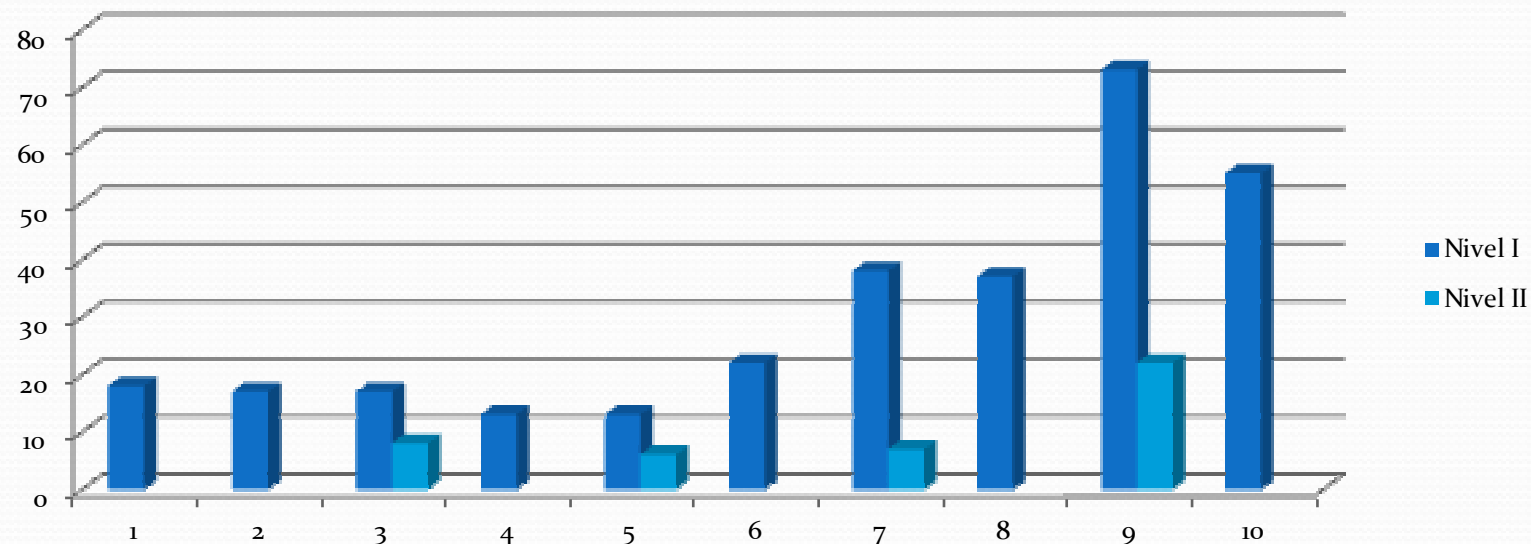
- Asistencia a las grandes áreas de trabajo de la FTCV:
 - Formación (Cursos de Entrenadores)
 - Dirección Técnica (Justificación de Planes y Tecnificación)
 - Relaciones con administraciones y en ausencia de otros órganos
- Coordinación programa de Prácticas en la Federación:
 - Nutrición -> Planes Cheste -> Universitat de València
 - Admon -> Oficina federativa -> Colegio Oller (Ciclo formativo)
 - Organización y Admon. Oficina federativa -> Instituto Charles Degaulle (Toulouse – Francia)
- Colaboración con diversas entidades para difusión de nuestro modelo de Gestión:
 - Universidad Politécnica -> Master de Gestión de Org. Deportivas
 - Universidad Católica de Valencia -> Estudios de Grado de Educación Física

Memoria 2015 – Funciones desarrolladas (III)

- ▶ **Administración general** de la Federación y su personal
 - Administración y contabilidad -> Ana Siurana
 - Competiciones -> Jose Luis Juan
 - Dirección Técnica -> Vanessa Huesa
 - Proveedores y servicios -> Sara Herrero
 - Secretaría General y Gerencia -> Arturo Navarro
 - Proyectos y Cronometraje -> Rafael Redondo Martínez
 - Informática -> Vicent Grimaltos
- ▶ **Gestión económica**
 - Control Presupuestario y Justificación de Subvenciones
 - **Coordinación Cursos de Entrenadores** -> Consolidación con un total de 55 alumnos en formación en 2015 (Nivel I) y renovación materiales y profesorado

Evolución alumnado Cursos de Entrenadores

- Evolución constante del número de alumnos
- Consolidación de -> dos sedes
- Revisión de temarios y reorganización el profesorado
- Número de alumnos por año (2006 – 2015)



Distribución del número de Licencias 2015

LICENCIAS DEPORTIVAS FEDERATIVAS 2015

Por provincias, sexo y total Comunidad Valenciana.

CATEGORÍA / EDAD (2)	Alicante		Castellón		Valencia		Otras		Totales			Paratriatletas*
	M	F	M	F	M	F	M	F	M	F	TOTAL	
VETERANO III	7		1		11	1	0	0	19	1	20	1
VETERANO II	40	4	13	2	90	15	1	0	144	21	165	1
VETERANO I	231	39	101	12	446	70	7	0	785	121	906	6
ABSOLUTO	500	83	210	32	967	212	34	5	1711	332	2043	13
JUNIOR	19	2	8	1	38	8	1	0	66	11	77	0
SUB-23	28	5	17	4	79	28	4	4	128	41	169	1
CADETE	45	15	19	11	76	44	1	0	141	70	211	0
INFANTIL	42	21	33	11	69	37	0	0	144	69	213	0
ALEVÍN	49	33	32	24	92	79	0	0	173	136	309	0
BENJAMÍN	33	25	38	23	96	68	1	0	168	116	284	15
MULTIDEPORTE	49	24	35	33	91	76	1	0	176	133	309	0
TOTAL ADULTOS	825	133	350	51	1631	334	47	9	2853	527	3380	22
TOTAL ESCOLARES	218	118	157	102	424	304	3	0	802	524	1326	15
Oficiales	17	11	16	9	39	25	3	0	75	45	120	
Entrenadores	33	5	7	3	39	5	1	1	80	14	94	
Paratriatletas*	11	3	4	0	17	2		0	32	5	37	
TOTAL LICENCIAS	1093	267	530	165	2133	668	54	10	3810	1110	4920	

* No sumativo a lo anterior

Comparativa Licencias respecto 2014

COMPARATIVA			
CATEGORIA	2014	2015	DIFERENCIA
VETERANO III	12	20	8
VETERANO II	145	165	20
VETERANO I	781	906	125
ABSOLUTO	2003	2043	40
JUNIOR	78	77	-1
SUB-23	175	169	-6
CADETE	161	211	50
INFANTIL	178	213	35
ALEVÍN	217	309	92
BENJAMÍN	231	284	53
MULTIDEPORTE	190	309	119
TOTALES DEPORTISTAS (adultos)	3194	3380	186
OTROS: Jueces	102	120	18
OTROS: Entrenadores	72	94	22
TOTAL LICENCIAS	4345	4920	575
clubes	144	164	20
Habilitaciones Licencias escolares	75	243	168

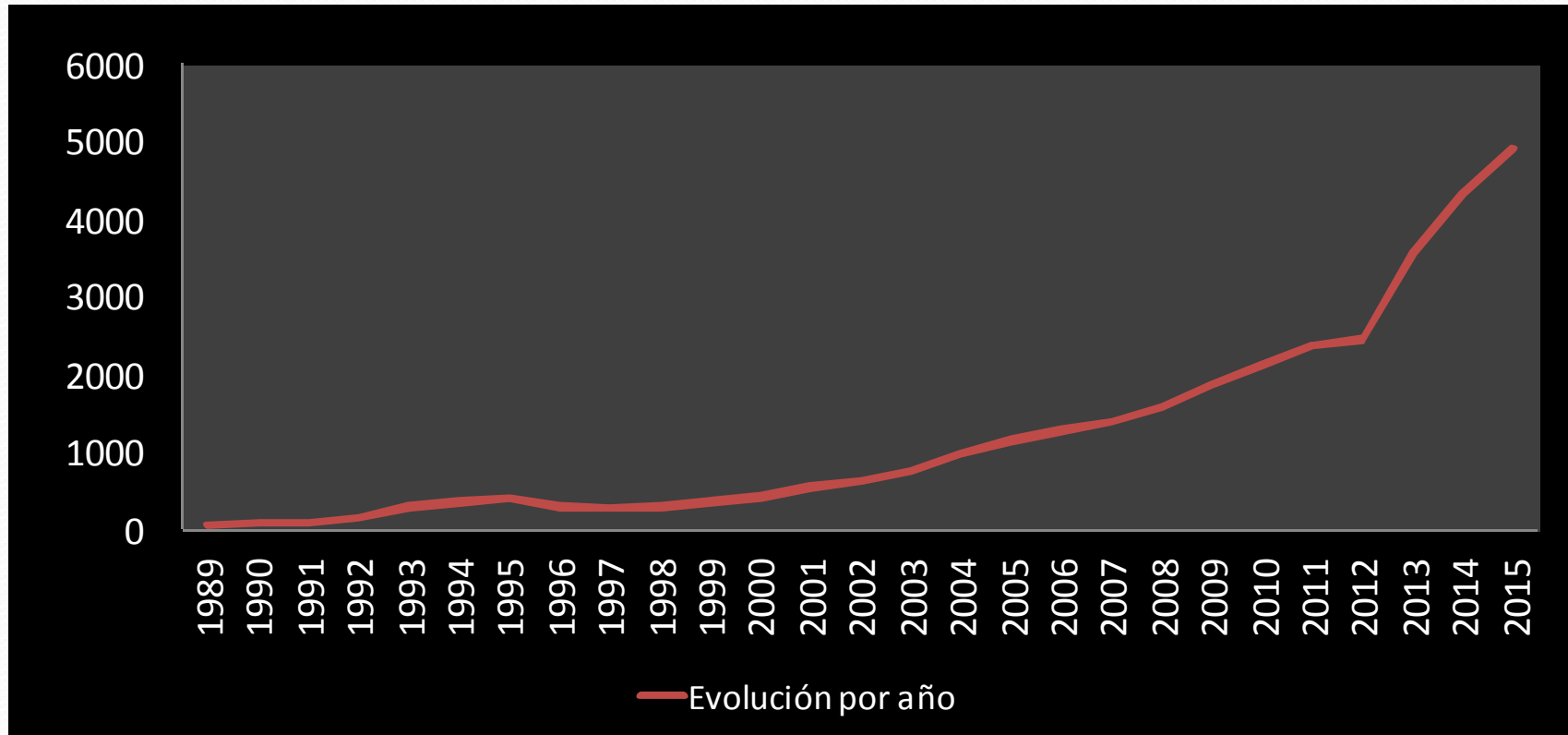
Desglose de lo que se paga por licencia...

Seguro	RC	Accidentes
Licencia Anual	3,392 €	23,74 €
Licencia de un día	0,954 €	1,908 €
	Clubes	Empresas
Pruebas RC (Org.)	84,812 €	148,42 €

Tasa FETRI (2015)	Precio unitario
Deportistas	6 €
Menores	0 €
Oficiales	6 €
Técnicos	6 €
Clubes	90 €

8.3 % -> FETRI / 37,7 % SEGURO / 54 % FTCV

Evolución del Número de Licencias



Nota: 3.594 licencias “adultas” y 1326 “escolares”

Contactos por grupos

- PERSONAL OFICINA -> oficina@triatlocv.org
- PERSONAL CRONO -> crono@triatlocv.org
- JUNTA DIRECTIVA -> directiva@triatlocv.org
- ASAMBLEA -> asamblea@triatlocv.org