

Duatló Escolar La Vila Joiosa

Partida Torres

14/04/2024 09:30h

LA VILA JOIOSA / VILLAJOSYOSA

Puntuable para la fase provincial de Alicante de los XLII Juegos Deportivos Escolares de la Comunidad Valenciana.

ORGANIZA: Club Atletisme Triatló La Vila



COLABORA:



ÍNDICE

REGLAMENTO PARTICULAR	1
CATEGORÍAS, DISTANCIAS Y HORARIOS	2
INSCRIPCIÓN	2
UBICACIÓN	3
CIRCUITOS	3
CIRCUITO GENERAL DE CADA CATEGORÍA	4
MAPA BOXES	10
MAPA ACCESOS	10
MAPA APARCAMIENTO	10
RECLAMACIONES Y APELACIONES	11
INFORMACIÓN Y CONTACTO	11

REGLAMENTO PARTICULAR

1. El box está limitado a 150 participantes.
2. **Los dorsales se pueden recoger hasta 15 minutos antes** del inicio de cada categoría. El control de material será de una o dos categorías en función al número de inscritos y antes de cada categoría, se abrirá de nuevo el control de material durante 10 minutos.
3. Se aplicará dorsal único para todas las categorías.
4. Para entrar en el área de transición se realizará un control de la bicicleta, se comprueba el dorsal, el casco ajustado y mostrar el DNI o licencia federativa.
5. La responsabilidad del control técnico de la prueba es de los oficiales de triatlón y para todos los puntos no recogidos en el presente reglamento particular, será lo dispuesto en el Reglamento de la Federación Española de Triatlón.
6. El uso de los "mini frenos" está permitido en las categorías prebenjamín, benjamín y alevín. (Frenos ubicados en barra horizontal del manillar tradicional de la bicicleta de ruta, adaptación realizada ya que las y los escolares más pequeños no llegan con facilidad a los frenos de la bicicleta de ruta). Tal como se rige en la normativa de las Bases de Competición. <https://www.triatlocv.org/wp-content/uploads/2024/02/Bases-Competicions-XLII-JJEE-2023-2024-23022024.pdf>
7. Asimismo, la normativa de participación y licencias, por lo dispuesto por la Conselleria de Cultura y deporte de la Comunidad Valenciana.
8. La prueba es **APTA para TRIATLETAS PARALÍMPICOS**. (contactar previamente con organizador y delegado técnico)
9. La organización no se hace responsable de la pérdida de objetos personales. Se recomienda rotular el material con el nombre y teléfono.

CATEGORÍAS, DISTANCIAS Y HORARIOS

CATEGORÍA	HORA INICIO	1a CARRERA	CICLISMO	2a CARRERA
Juveniles	9:30 MASC FEM a continuación	4 VUELTAS (1600m)	4 VUELTAS (6600m)	3 VUELTAS (1200m)
Cadetes	A continuación	4 VUELTAS (1600m)	4 VUELTAS (6600m)	3 VUELTAS (1200m)
Infantiles	A continuación	3 VUELTAS (1200m)	3 VUELTAS (5000m)	2 VUELTAS (800m)
Alevines	A continuación	2 VUELTAS (800m)	2 VUELTAS (3300m)	1 VUELTA (400m)
Benjamines	A continuación	1 VUELTA (400m)	1 VUELTA (1650m)	1 VUELTA (250m)
Prebenjamines	A continuación	1 VUELTA (200m)	1 VUELTA (750m)	1 VUELTA (150m)

Es probable que las salidas se puedan adelantar o retrasar en función del desenlace de cada prueba.

- Las salidas femeninas serán entre uno y varios minutos después de la masculina, según observe el delegado técnico.
- Al finalizar por completo una categoría, se dará la salida a la siguiente.
- La primera entrada a box para JUVENILES Y CADETES será a las 08:45h.
- El material se podrá recoger cuando el último triatleta de esa categoría entre al segmento de carrera a pie y el oficial lo autorice.
- Solamente habrá tres aperturas de box.
 - La primera. 08:45h para JUVENILES y CADETES.
 - La segunda, para INFANTILES y ALEVINES.
 - La última, para BENJAMINES y PREBENJAMINES.
- La entrega de trofeos se realizará al final de la prueba completa.

INSCRIPCIÓN

- **CON LICENCIA DE JUEGOS DEPORTIVOS:** inscribirse en la Federación de Triatlón de la Comunidad Valenciana, a través de inscripciones online en la web: www.triatlocv.org , hasta el **miércoles 10 de abril**.
- Trofeos para los 3 primeros masculinos y 3 primeras femeninas de las categorías Juvenil, Cadete, Infantil y Alevín.
- Medallas por participación a categorías benjamín y multideporte.

UBICACIÓN

<https://maps.app.goo.gl/3iYdVYqTDMEvMztz8>

CIRCUITOS

- **Carrera a pie:** Circuito totalmente asfaltado, cerrado al tráfico. Alrededor de la Partida Torres Ser Nte.



- **Ciclismo:** Ambos circuitos transcurren por el mismo lugar.



- **Boxes y meta:** Zona cercana.

DUATLÓN ESCOLAR LA VILA JOIOSA

CIRCUITO GENERAL DE CADA CATEGORÍA



DUATLÓN ESCOLAR LA VILA JOIOSA

JUVENILES Y CADETES

1a CARRERA - 4 vueltas. 1600m



CICLISMO - 4 vueltas. 6600m



2a CARRERA- 3 vueltas. 1200m



DUATLÓN ESCOLAR LA VILA JOIOSA

INFANTILES

1a CARRERA - 3 vueltas- 1200m



CICLISMO - 3 vueltas



2a CARRERA- 2 vueltas- 800m



DUATLÓN ESCOLAR LA VILA JOIOSA

ALEVINES

1a CARRERA- 2 vueltas. 800m



CICLISMO - 2 vueltas



2a CARRERA- 1 vuelta. 400m



DUATLÓN ESCOLAR LA VILA JOIOSA

BENJAMINES

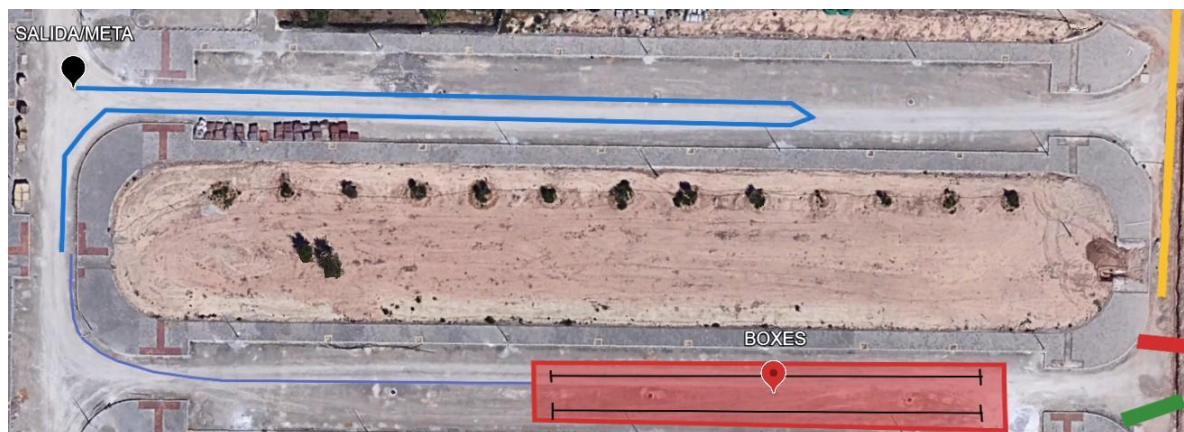
1a CARRERA - 1 vuelta. 400m



CICLISMO - 1 vuelta



2a CARRERA - 1 vuelta- 250m



DUATLÓN ESCOLAR LA VILA JOIOSA

PREBENJAMINES

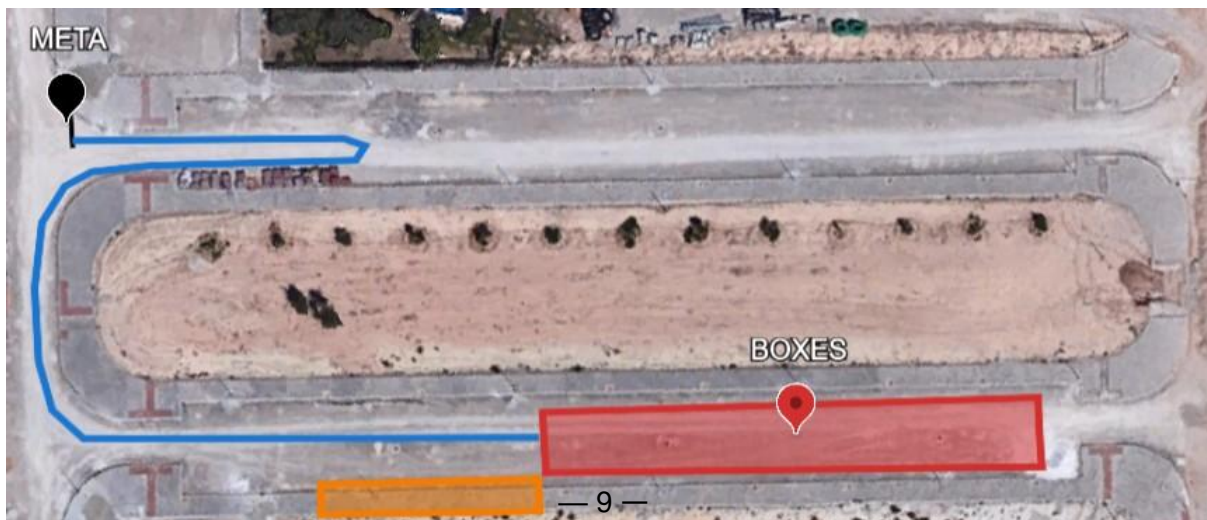
1a CARRERA - 1 vuelta- 200m



CICLISMO - 1 vuelta

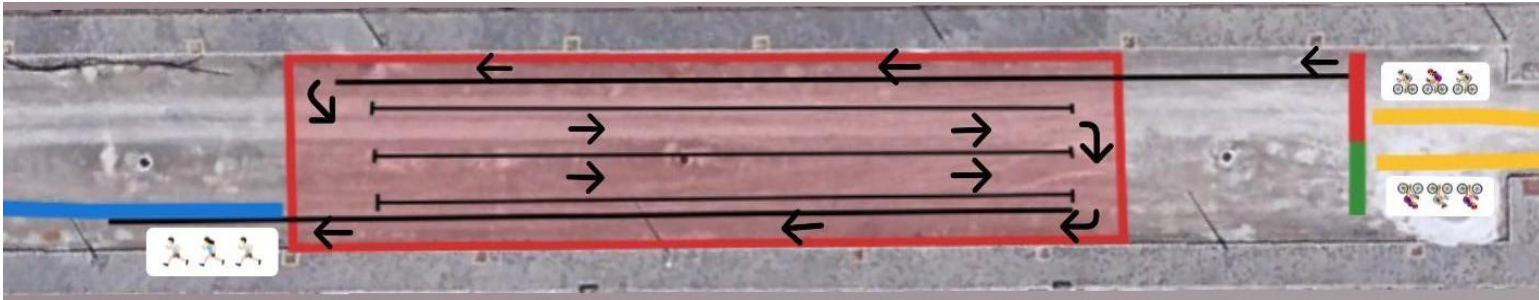


2a CARRERA - 1 vuelta- 150m



DUATLÓN ESCOLAR LA VILA JOIOSA

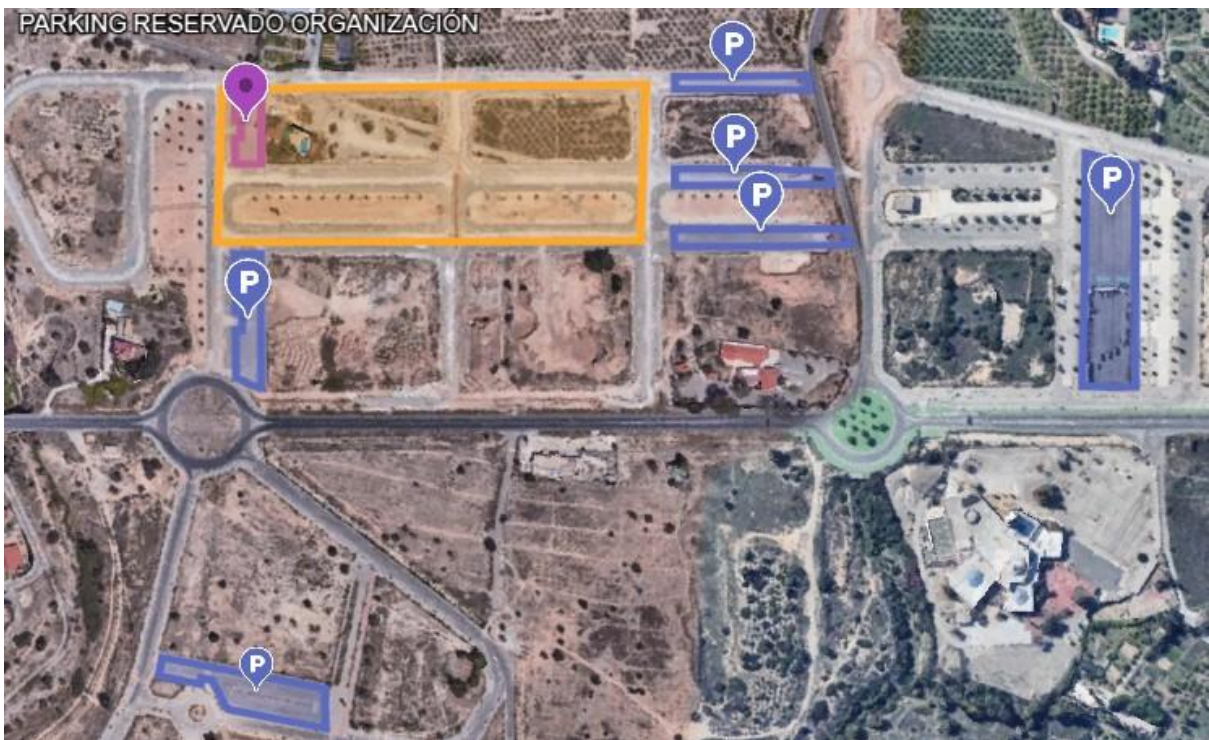
MAPA BOXES



MAPA ACCESOS



MAPA APARCAMIENTO



RECLAMACIONES Y APELACIONES:

Esta prueba se regirá por el Reglamento de la Federación Española de Triatlón. La responsabilidad del control de la competición será del delegado técnico y juez árbitro, que serán auxiliados por Oficiales de la Federación de la Comunidad Valenciana.

Para más información consultar el reglamento de competiciones.

INFORMACIÓN Y CONTACTO

<https://www.triatlolavila.es/>

<https://www.triatlocv.org/>

TLF. 646 777 912- Kiko Sánchez

escolatriatlolavilajoiosa@gmail.com

clubatletismetriatlolavila@gmail.com