



## Triatlón escolar

### 1.1- Lugar del evento.

- El Triatló de Puçol es una competición de triatlón escolar y ranking provincial.
-  Plaça Rosa dels vents.
-  <https://goo.gl/maps/8xhm6PGd49UMRzJ4A>

### 1.2- Fecha y Horario.

- El evento se celebrará Domingo 21/05/2023. El inicio de la prueba será a las 09.00 de la mañana.
- Realizándose las salidas en el siguiente orden:
  - Cat. juvenil
  - Cat. cadetes
  - Cat. Infantil
  - Cat. Alevin
  - Cat. Benjamin
  - Cat. Prebenjamin

## 2 - Descripción de la prueba.

### 2.1 – Formato.

La prueba se disputará en formato DRAFTING PERMITIDO, según criterio de los jueces de la FTCV.

### 2.2 –Distancias.

- Categorías:
- Distancias
  - Juveniles: natación 400 m, ciclismo 7,5 km (3 vueltas), carrera a pie 2 km (2 vueltas)
  - Cadetes: natación 400 m, ciclismo 7,5 km (3 vueltas), carrera a pie 2 km (2 vueltas)
  - Infantiles: natación 300 m, ciclismo 5 km (2 vueltas), carrera a pie 1 km (1 vuelta)
  - Alevines: natación 200m, ciclismo 5km (2 vueltas), carrera a pie 500m (1 vuelta)
  - Benjamines: natación 100m, ciclismo 2, 5km (1 vuelta), carrera a pie 300m (1 vuelta)

- Prebenjamín: natación 50m, ciclismo 1km (1 vuelta), carrera a pie (150m)

## **2.2 – Límites de participación.**

El número máximo de deportistas será de 90 por categoría y género.

Juvenil masculino: 90 participantes

Juvenil femenino: 90 participantes

Cadete masculino: 90 participantes

Cadete femenino: 90 participantes

Infantil masculino: 90 participantes

Infantil femenino: 90 participantes

Alevín masculino: 90 participantes

Alevín femenino: 90 participantes

Benjamín masculino: 90 participantes

Benjamín femenino: 90 participantes

Multideporte masculino: 90 participantes

Multideporte femenino: 90 participantes

### 2.3 – Circuitos

- Ciclismo juveniles, cadetes. Infantiles, alevines, benjamines



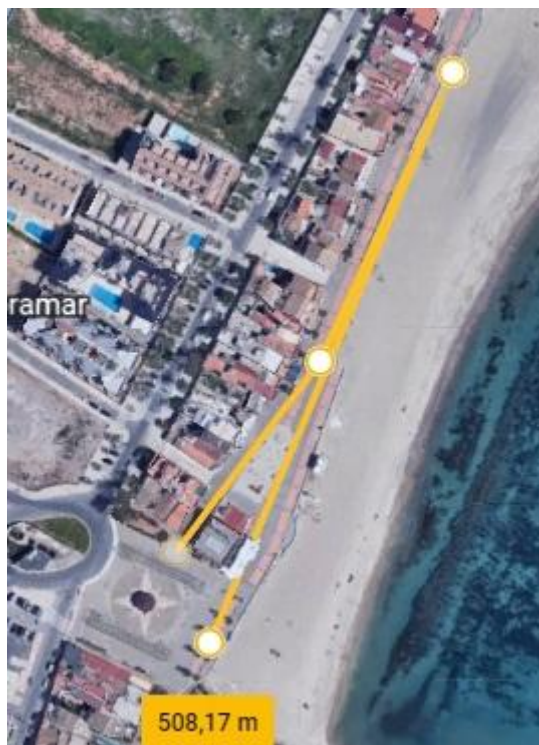
- Rutómetro circuito ciclismo

| Nombre de la ruta: <i>circuito ciclista cadetes</i> |       |        |   |         |  |
|---|-------|--------|---|---------|--|
| Km  | Dist. | Altura | % | Gráfico | Descripción  |
| 0,0   | 0,125 | 0      | 0 |         | <i>inicio por calle marjals.</i>                         |
| 0,1   | 0,13  | 0      | 0 |         | <i>giro a la izquierda dirección calle marjals</i>       |
| 0,2   | 0,02  | 0      | 0 |         | <i>incorporarse calle marjals</i>                        |
| 0,3   | 0,1   | 0      | 0 | 4       | <i>girar a la derecha dirección riu xúquer</i>           |
| 1,2   | 0,99  | 0      | 0 | 5       | <i>seguir recto calle riu xúquer</i>                     |
| 1,2   | 0     | 0      | 0 | 6       | <i>girar a la izquierda dirección barranc del puig</i>   |
| 1,4   | 0,25  | 0      | 0 | 7       | <i>girar a la izquierda dirección avinguda pescadors</i> |
| 2,5   | 1,08  | 0      | 0 | 8       | <i>seguir recto avinguda pescadors</i>                   |

- Circuito carrera a pie juveniles, cadetes, infantiles

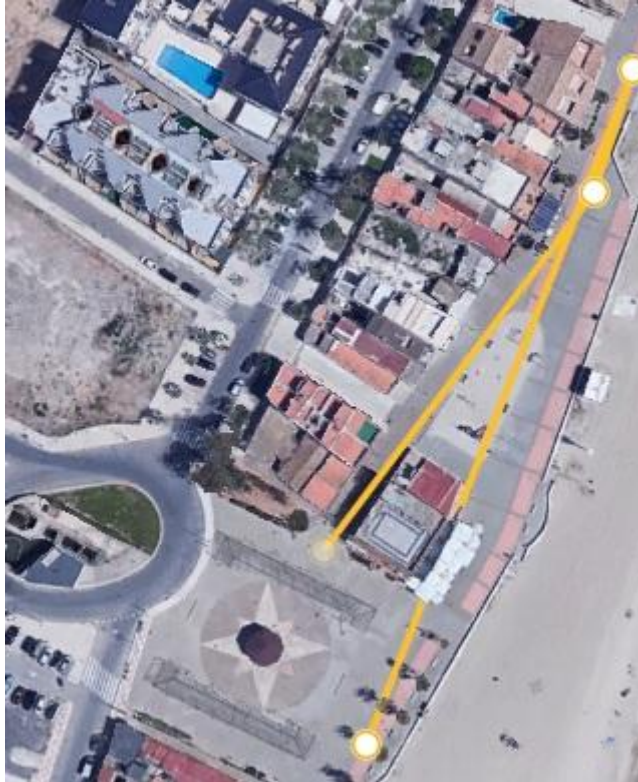


- Circuito carrera a pie Alevines





- Circuito carrera a pie benjamines



- Circuito carrera a pie Multideporte



- Plano general de la prueba



## 2.4- Premios.

- Trofeos para las categorías: juveniles, cadetes, infantiles, alevines, benjamines. También tendrán trofeo el primero y primera triatleta local de cada categoría.

## 2.5- Normativa.

- La normativa de la competición será la que actualmente establece la Federación Española de Triatlón

## 3 - Patrocinadores y colaboradores.

- Colaborador: Ayuntamiento de Puçol
- Organizador: Tripuçol

## 4 - Normativa.

### 4.1- CATEGORIAS FEMENINA Y MASCULINA XLI JUEGOS DEPORTIVOS

- **Juveniles:** nacidos entre 2007 y 2006
- **Cadetes:** nacidos entre 2009 y 2008
- **Infantiles:** nacidos entre 2011 y 2010
- **Alevines:** nacidos entre 2013 y 2012
- **Benjamines:** nacidos entre 2015 y 2014
- **Multideporte:** nacidos entre 2016

#### 4.2 - HORARIOS TRIATLON ESCOLAR

- 8:15 apertura boxes
- 8:45 cierre boxes
- 9:00 salida juvenil masculino
- A continuación salida juvenil femenino
- Al finalizar juveniles, salida cadete masculino
- A continuación salida cadete femenino
- Al finalizar cadetes, salida infantil masculino
- A continuación salida infantil femenino
- Al finalizar infantiles salida alevín masculino
- A continuación salida alevín femenino
- 12:00 ENTREGA TROFEOS CATEGORÍA JUVENIL, CADETE, INFANTIL
- Al finalizar salida benjamín masculino
- A continuación salida benjamín femenino
- Al finalizar benjamines salida multideporte masculino y femenino
- 13:30 ENTREGA TROFEOS CATEGORÍA ALEVÍN, BENJAMÍN.

La entrada a la zona del área de transición debe de realizarse tras la finalización de la categoría anterior. Los deportistas deberán evacuar la zona de transición rápidamente para poder facilitar la entrada a transición rápida de las próximas categorías.

#### 5- NORMAS DE COMPETICIÓN

- Art. 1.- El XVI triatlón de Puçol está organizado por el Tripuçol y colabora el ayuntamiento de Puçol.
- Art. 2.- Esta prueba se regirá por el Reglamento de la Federación Española de Triatlón. La responsabilidad del control de la competición será del Juez General que será auxiliado por oficiales técnicos de la Comunidad Valenciana.
- Art. 3. El equipo médico de la organización tendrá potestad para retirar a cualquier participante cuando considere que su salud o integridad física esté en riesgo
- Art. 4.- / Las reclamaciones serán formuladas por escrito y entregadas al Juez Árbitro de la prueba, quien a la vista de las alegaciones presentadas decidirá lo más conveniente. Las apelaciones sobre las resoluciones del Juez Árbitro serán formuladas por escrito junto con una fianza de 20€ al Comité de Apelación.
- Art. 5.- . En el segmento ciclista será obligatorio el uso del casco rígido y homologado, que estará abrochado siempre que el participante este en contacto con la bicicleta.

- Art. 6.- El triatleta no podrá recibir asistencia del público.
- Art. 7.- Premios. Se concederá a los tres primeros de cada categoría. Y al primero y primera local de cada categoría los trofeos no serán acumulativos.
- Art. 8.- La **inscripción** es GRATUITA y se deberá de hacer **DE FORMA EXCLUSIVA a través de “INSCRIPCIONES ON – LINE”** según figura en [www.triatlocv.org](http://www.triatlocv.org) **Telf. de Información de la Prueba: 628935629 (Carlos)**
- Art. 9.- Podrán participar todos los escolares federados en triatlón y previamente los inscritos en los juegos deportivos de la comunidad valenciana.
- Art. 10- Para entrar en el área de transición es necesario presentar DNI., licencia de triatleta o licencia de los Juegos Deportivos de la Generalitat Valenciana con foto.