

# II TRIATLON CIUDAD DE MONCADA

14 DE JULIO DE 2018 A LAS 09 HORAS

CDM MONCADA, C/ Pedrereta, nº 4

Puntuable para la **fase provincial** de los XXXVI Juegos Deportivos escolares de la Comunidad Valenciana

## ORGANIZA

## COLABORAN

 <p><b>CDM AVANT MONCADA</b> triatló + paratriatló</p>	  <p>Ajuntament de Moncada VALENCIA</p>		 
---	---	--	---

## REGLAMENTO PARTICULAR

1. El **II Triatló escolar Ciudad de Moncada**, es una prueba con la finalidad de promocionar este deporte entre las categorías de escolares.
2. Organiza el Club Triatlón CDM Avant Moncada, Triatló y Paratriatló en colaboración con el Excmo. Ayuntamiento de Moncada y la Federación de Triatlón de la Comunitat Valenciana.
3. Los participantes deben de traer una bici (carretera o montaña sin cuernos ni acoples) y un casco.
4. Los dorsales se pueden recoger hasta 15 minutos antes del inicio de cada categoría. **Existirá un control de material por categorías, pudiendo cada categoría meter su material en la zona de transición por categorías: cadetes, infantiles, alevines, benjamines, multideporte.**
5. Para entrar en el área de transición se realizará un control de la bici, se comprueba que lleves puesto el dorsal por delante, el número del cuadro en la bici, el casco ajustado y deberás presentar el DNI o una fotocopia.
6. La responsabilidad del control técnico de la prueba es de los jueces de triatlón y para todos los puntos no recogidos en el presente reglamento particular, será lo dispuesto en el Reglamento de la Federación Española de Triatlón
7. Asimismo, la normativa de participación y licencias, por lo dispuesto por el Consell Valencià de l'Esport.
8. La prueba esta limitada a 300 participantes ( 60 por categoria )
9. Apta para Paratriatletas

## CATEGORÍAS, HORARIOS Y DISTANCIAS:

categorias	Años de nacimiento	horarios	natación	bici	pie
<b>Cadetes</b>	2001, 2002 y 2003	09:00 h	500 mts 10 piscinas	9,4 Km. 3 vueltas	2300 mts 2 vueltas
<b>Infantiles</b>	2004 y 2005		300 mts 6 piscinas	6,3 Km. 2 vueltas	1460 mts 1 vuelta
<b>Alevines</b>	2006 y 2007		200 mts 4 piscinas	3,5 Km. 1 vueltas	1020 mts 1 vuelta
<b>Benjamines</b>	2008 y 2009		100 mts 2 piscinas	2,4 Km. 2 vueltas	600 mts 1 vuelta
<b>Multideporte</b>	2010 y 2011		50 mts 1 piscina	1,2 Km. 1 vuelta	150 mts 1 vuelta

### COMO REALIZAR LA INSCRIPCION:

- **CON LICENCIA DE JUEGOS DEPORTIVOS:** inscribirse en la Federación de triatlón de la Comunidad Valenciana, a través de inscripciones on line en la web: [www.triatlocv.es](http://www.triatlocv.es) , antes del miércoles **11 de Julio**.

### INFORMACIÓN:

[www.avantmoncada.es](http://www.avantmoncada.es)

Móvil 630432959 / 639165119 Fijo xxxxxxxx

**PREMIOS:** Trofeos para los 3 primeros masculinos y 3 primeras femeninas de las categorías Cadete, Infantil y Alevín. Se entregarán al finalizar la prueba.

Medallas para todos los participantes de las categorías Benjamin y Multideporte.

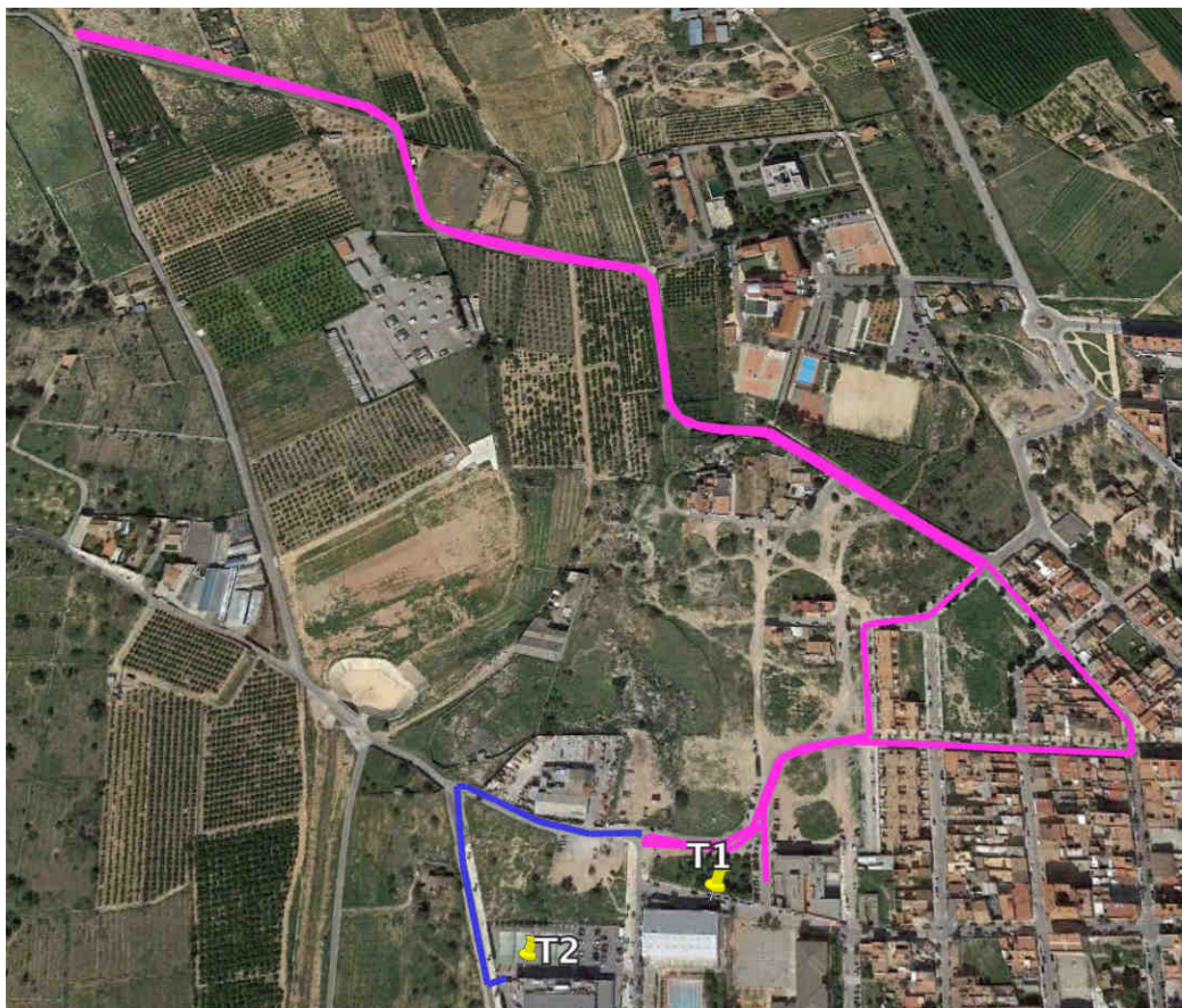
## **CDM C/ Pedrereta nº 4 Moncada.**

- **Natación en la piscina Municipal descubierta de 50 mtrs.**  
**CDM C/ Pedrereta nº 4.**
- **Carrera a pie se desarrolla por las calles:**  
Salida calle Pedrereta, camino asnos, calle Pouacho, calle Valencia, calle Castellon de la Plana, calle Jorge Juan y recorrido de ida y vuelta por la calle Lepanto, separado por conos.
- **Carrera en bici se desarrolla por un circuito por las calles:**  
Tos Pelat, Pouacho, Cami Palmar y Cami Veronica.
- Boxes, T1 – salida de la piscina de 50 mtrs. y T2 - en parking del CDM C/ Pedrereta nº 4.

CIRCUITOS, ZONAS DE BOXES Y META.

## CADETES

CIRCUITO CICLISMO CADETES (3 VUELTAS) línea azul enlace con T2 en la última vuelta





# CIRCUITO CARRERA A PIE CADETES (2 VUELTAS)

## VUELTA 1



## VUELTA 2



## **INFANTILES**

**CIRCUITO CICLISMO INFANTILES (2 VUELTAS) línea azul enlace con T2 en la última vuelta**





CIRCUITO CARRERA A PIE INFANTILES (1 VUELTA)



**ALEVINES**



CIRCUITO BICICLETA ALEVINES (1 VUELTA) línea azul enlace con T2 en la última vuelta





CIRCUITO CARRERA A PIE ALEVINES (1 VUELTA)



**BENJAMINES**

CIRCUITO CICLISMO BENJAMINES (2 VUELTAS) línea azul enlace con T2 en la última vuelta



CIRCUITO CARRERA A PIE BENJAMINES (1 vuelta)



**PREBENJAMINES**



## CIRCUITO CICLISMO PREBENJAMINES (1 VUELTA)



## CIRCUITO CARRERA A PIE PREBENJAMINES (1 VUELTA)



## TRANSICIONES



# TRANSICIÓN 1



# TRANSICION 2 (cadetes, infantiles y alevines)

