



**TRICV JOCS ESPORTIUS**  
 Federació de Triatló  
 Comunitat Valenciana



GENERALITAT  
 VALENCIANA



**GEO**  
 NUTRICIÓ PROFESSIONAL

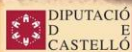


III EDICIÓ

13 abril 15:00h

# DUATLÓ ESCOLAR

VILAFRANCA



# III DUATLÓ ESCOLAR VILAFRANCA

**Puntuable para Fase Provincial de los XLII Juegos Deportivos  
Escolares de la Comunidad Valenciana**

13 de abril a las 16:00h. Plaça d'En Blasc Alalgo.

**ORGANIZA: CLUB TRIATLÓ TRIPICAIÓ VILAFRANCA.**

**COLABORAN:** Ajuntament de Vilafranca, Servei Municipal d'Esports – Federació de Triatló de la Comunitat Valenciana – XLII Jocs Esportius de la Comunitat Valenciana.

## **REGLAMENTO PARTICULAR**

1. El III Duatló Escolar de Vilafranca, es una prueba que combina la carrera a pie con la bicicleta, con la finalidad de promocionar este deporte entre las categorías de escolares.

2. El organizador de la prueba es el **Club Triatló TRIPICAIÓ**, en colaboración con el Excmo. Ayuntamiento de la Vilafranca, el Servei Municipal d'Esports y la Federación de Triatlón de la Comunidad Valenciana.

3. Los participantes deben traer una bici (carretera o montaña, sin acoples ni cuernos) y un casco.

4. El número máximo de participantes estará limitado a 400 participantes.

5. Prueba APTA para Paratriatlón.

6. Recogida de dorsales a partir de las 14:30. El control de material será de **15:15h a 15:50h**, obligatoriamente para las categorías **Juvenil, Cadete**. Las categorías **Infantil, Alevín, Benjamín y Multideporte** podrán entrar hasta **15 minutos antes de comenzar su categoría**.

7. Se aplicará dorsal único para todas las categorías.

8. En el control de material se comprobará que se lleve puesto el dorsal de carrera, el dorsal de la bici, el casco puesto y ajustado y se deberá presentar el DNI o la licencia, **siendo obligatorio que el documento identificativo presentado tenga fotografía del participante**.

9. La responsabilidad del control técnico de la prueba es de los oficiales de triatlón y para todos los puntos no recogidos en el presente reglamento particular, será lo dispuesto en el Reglamento de la Federación Española de Triatlón.

10. Asimismo, la normativa de participación y licencias, según lo dispuesto por la Conselleria de Cultura y Deporte de la comunidad Valenciana.

11. La prueba está dentro del calendario oficial de la Federación de Triatlón

de la Comunidad Valenciana, considerada como Sede Puntuable de la Fase Provincial de Castellón.

12. La organización no se hace responsable de la pérdida de objetos personales. Se recomienda rotular el material con el nombre y teléfono.

## **CATEGORÍAS, HORARIOS Y DISTANCIAS**

Categorías	Años de nacimiento	horarios	Carrera a pie	Ciclismo	Carrera a pie
Juveniles	2007/2008	16:00h	2.000 mts 2 vueltas	10.500 mts 3 vueltas	1.000 mts 1 vuelta
Cadetes	2009/2010	A continuación	2.000 mts 2 vueltas	10.500 mts 3 vueltas	1.000 mts 1 vuelta
Infantiles	2011/2012	A continuación	1.500 mts 2 vueltas	7.000 mts 2 vueltas	750 mts 1 vuelta
Alevines	2013/2014	A continuación	1.000 mts 2 vueltas	3.500 mts 1 vuelta	500 mts 1 vuelta
Benjamines	2015/2016	A continuación	500 mts 1 vuelta	2.000 mts 1 vuelta	250 mts 1 vuelta
Multideporte	2017	A continuación	250 mts 1 vuelta	1.000 mts 1 vuelta	125 mts 1 vuelta

En función del número de inscritos en cada categoría, la capacidad del Área de Transición y para cumplir con la normativa sanitaria, podría ser necesaria la desinfección de la misma, con lo que podría haber alguna demora entre categorías.

## **INSCRIPCIONES**

**CON LICENCIA DE JUEGOS DEPORTIVOS:** inscribirse en la Federación de Triatlón de la Comunidad Valenciana, a través de inscripciones *on-line* en la web: [www.triatlocv.org](http://www.triatlocv.org), antes del 10 de abril a las 23:59h o hasta completar el aforo de 400 inscripciones.

## **INFORMACIÓN**



**CORREU ELECTRÒNIC**

[tripicaio@gmail.com](mailto:tripicaio@gmail.com)



**PERSONA DE CONTACTE**

**PABLO 680347479**

## PREMIOS

Trofeos para los 3 primeros masculinos y 3 primeras femeninas de las categorías Juvenil, Cadete, Infantil y Alevín. Los trofeos se entregarán al finalizar la categoría ALEVÍN.

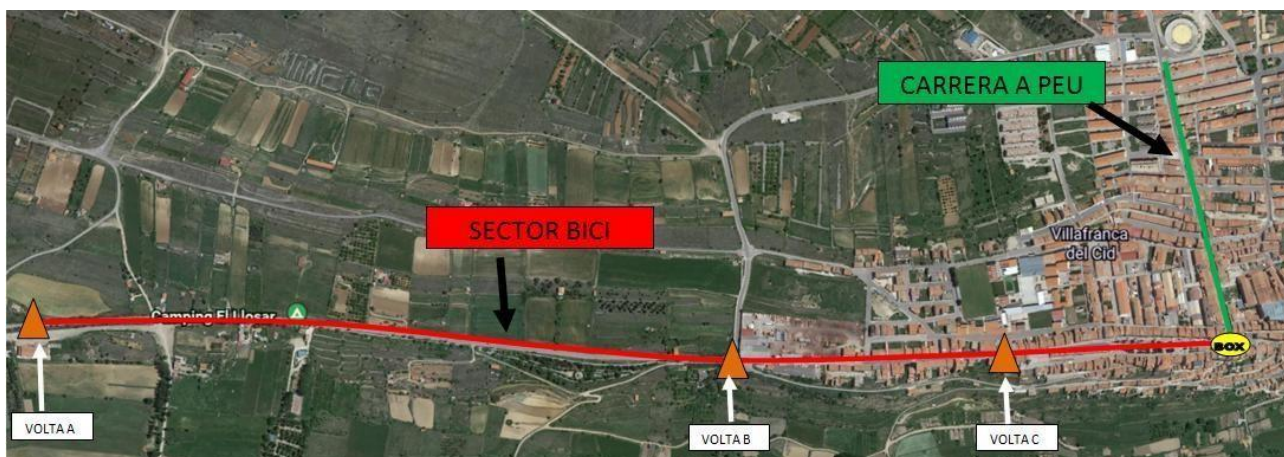
TODOS LOS PARTICIPANTES TENDRÁN OBSEQUIO ADEMÁS MEDALLA CONMEMORATIVA PARA BENJAMÍN Y MULTIDEPORTE.

## CESIÓN DE DATOS Y DERECHOS AUDIOVISUALES

Todo participante y en su caso los padres, madres y/o tutores, por el hecho de participar en el "III DUATLÓ ESCOLAR DE VILAFRANCA, autorizan al club organizador a la difusión y tratamiento de las imágenes de la prueba, que estarán protegidas según la LOPD.

## RECORRIDOS

### *PLANO GENERAL*





# INFANTILES

1ª CARRERA	CICLISME	2ª CARRERA
2000m	7000m	1000m

## 1ª carrera a peu: 2 VOLTES



## Sector Bici: 2 VOLTES



## 2n carrera a peu: 1 VOLTA



# ALEVINES

1ª CARRERA	CICLISME	2ª CARRERA
1000m	3500m	500m

1ª carrera a peu: 1 VOLTA



Sector Bici: 1 VOLTA



2n carrera a peu: 1 VOLTA



# BENJAMINES

1ª CARRERA	CICLISME	2ª CARRERA
500m	2000m	250m

1ª carrera a peu:



Sector Bici



2n carrera a peu:





# MULTIDEPORTE

1ª CARRERA	CICLISME	2ª CARRERA
250m	1000m	125m

## 1ª carrera a peu:



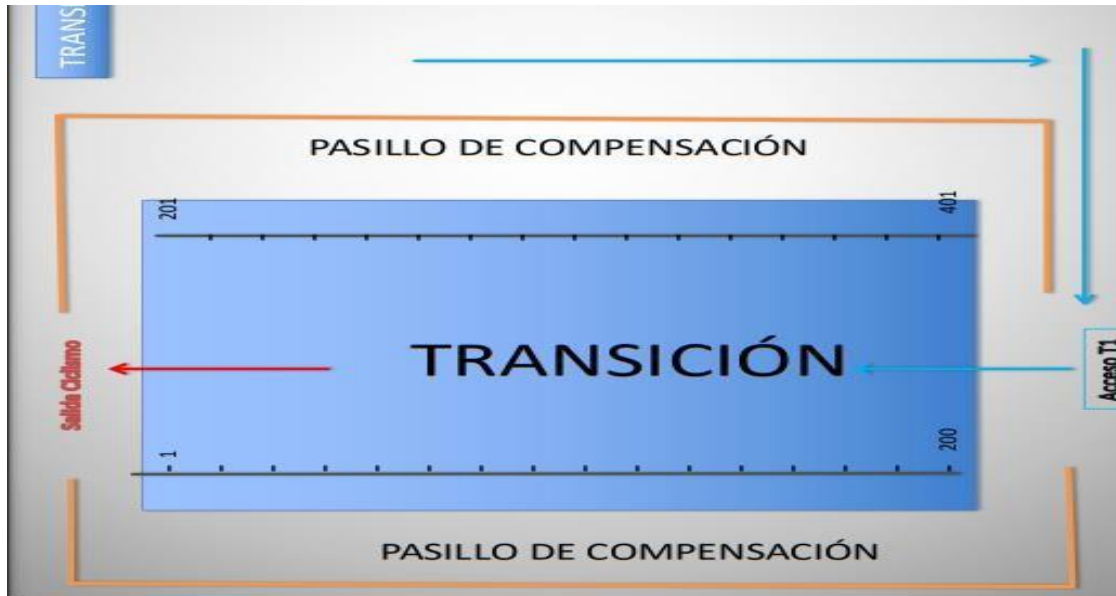
## Sector Bici



## 2n carrera a peu:

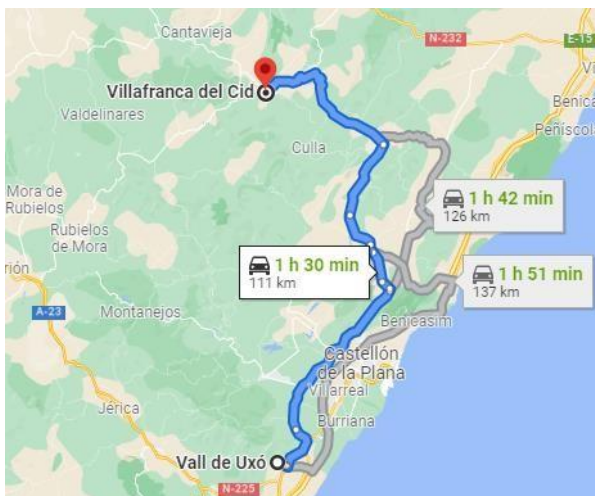


## ÁREA DE TRANSICIÓN



Como llegar a Vilafranca

Desde La Vall de Uxó / Castellón:



### Vall de Uxó

12600, Castellón

Toma Carrer n' Octavi Ten i Orenga hacia Ctra. Moncófar.

4 min (1,4 km)

Sigue por A-7, CV-10 y CV-15 hasta plaça de BOUS Vilafranca

1 h 25 min (110 km)

Av/7 Castelló hasta la Plaça d'en Blasc.

1min (290 m)

### Vilafranca del Cid

12150, Castellón

## BAR MODERNO

PLAZA D'ON BLASCO / Vilafranca del Cid (Castellón) / [Tel:618419950](tel:618419950)



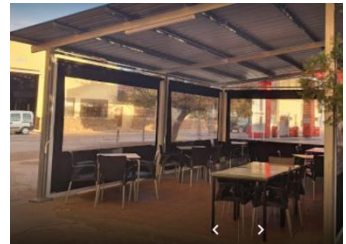
## Bar Camilo

[Dirección:](#) C.Fuentenueva ,24, 44142 La Iglesuela del Cid, Teruel / [Teléfono:964443473](tel:964443473)



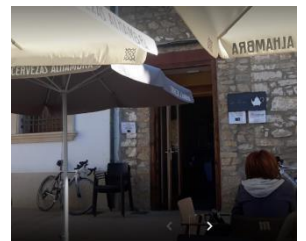
## Bar Avenida

[Dirección:](#) Av .de Castellón, 96,12150 Vilafranca, Castellón / [Teléfono: 964441338](tel:964441338)



## La tetería /Cafetería Vicky

[Dirección:](#) Plaça d'En Blasc, 15, 12150 Vilafranca, Castelló / [Teléfono: 638537575](tel:638537575)



# shedmarks.es

Shedmarks, patrocinador del club desde el primer momento quiere unirse a la prueba colaborando como siempre en el deporte base local. Ayudando al Club con la logística de infraestructura, colaboración económica y ofrecer a todos los participantes y familias el descuento en todos sus productos en la tienda física.

Pasate por la tienda y disfruta de las grandes ofertas de la temporada.



ZONA PARKING:

