

# GUIA DEL TRIATLETA TRIATLÓN OLÍMPICO SIN DRAFTING CANET D'EN BERENGUER 2024

saggas

**Chòvar**  
AGUA DE  
AGUA MINERAL NATURAL  
PARQUE NATURAL SIERRA DE ESPADÁN

**226ERS**

Winfaster  
Sistemas

HOTEL CHISPA



G O B I K

**S**  
SKECHERS

REA  
DAP  
TAT

RAVADE  
TRANSPORTES VALENCIANOS DEFINITIVOS, S.L.



REVERTE  
S.A.

ORXATERIA  
*Agusti*  
des de 1879  
Elaboració artesanal peixpis

GLOBAL  
Vacacional



## **HORARIOS:**

SABADO 13 DE ABRIL

Recogida de dorsales en la sala ágora Lugar de la carrera) de 18h a 20h.

DOMINGO 14 DE ABRIL.

\*8.00h. entrega de dorsales. (Sala Agora, edificio en paseo marítimo). LOS FEDERADOS EN COMUNIDAD VALENCIANA HARAN USO DEL DORSAL ÚNICO.

\* 9.00h. apertura área de transición y control de material.

\* 9.45h. cierre área transición y control de material.

\* 9.50h. cámara de llamada masculina y femenina.

\* 10.00h. primera salida masculina (menores 40 años federados y acreditados previamente).

\* 10.05h. salida femenina.

\* 10.13h segunda salida masculina (mayores de 40 años federados y no federados).

\*13.30h. APROX. entrega de trofeos.

## **GUARDARROPA:**

Existe servicio de guardarropa, estará ubicado en el mismo edificio donde se recogen los dorsales. (Sala Agora, en paseo marítimo)

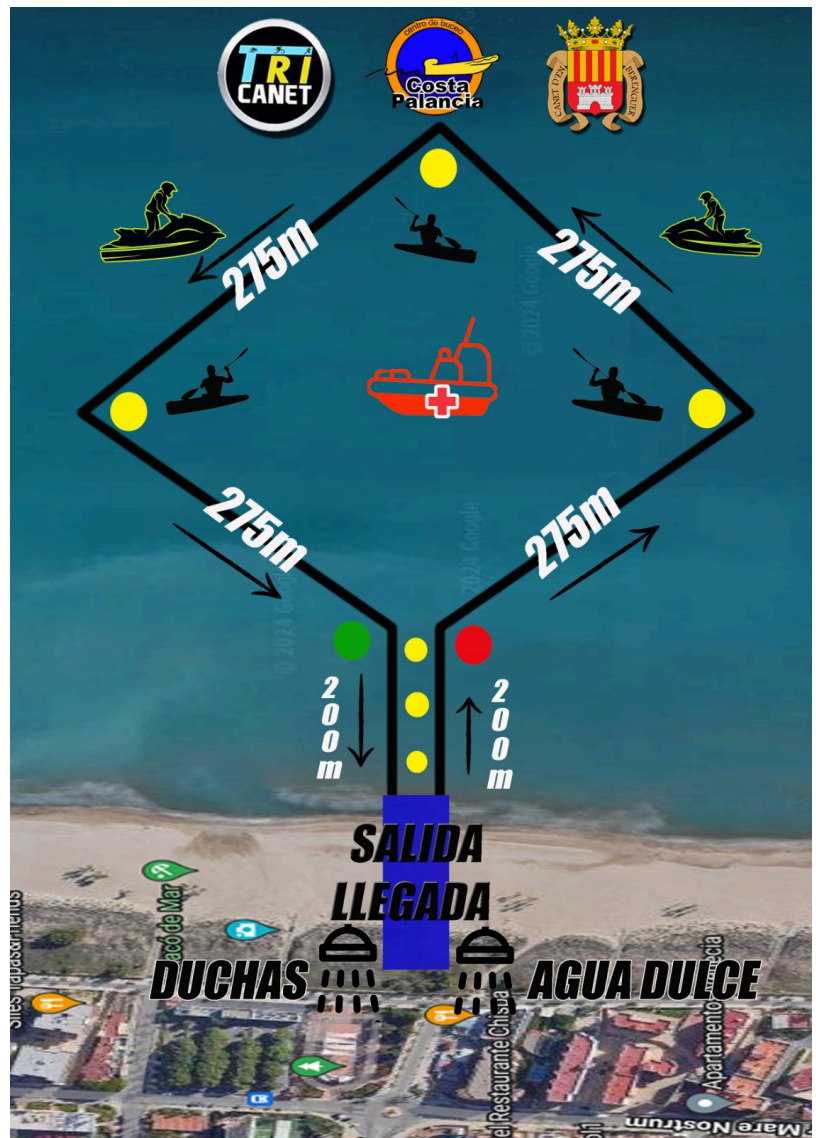
## **TIEMPOS DE CORTE:**

Os recordamos que existen unos tiempos de corte para los segmentos de natación mas ciclismo y será de 2,5h entre los dos segmentos.

**NATACION + CICLISMO = 2,5 HORAS MAXIMO.**

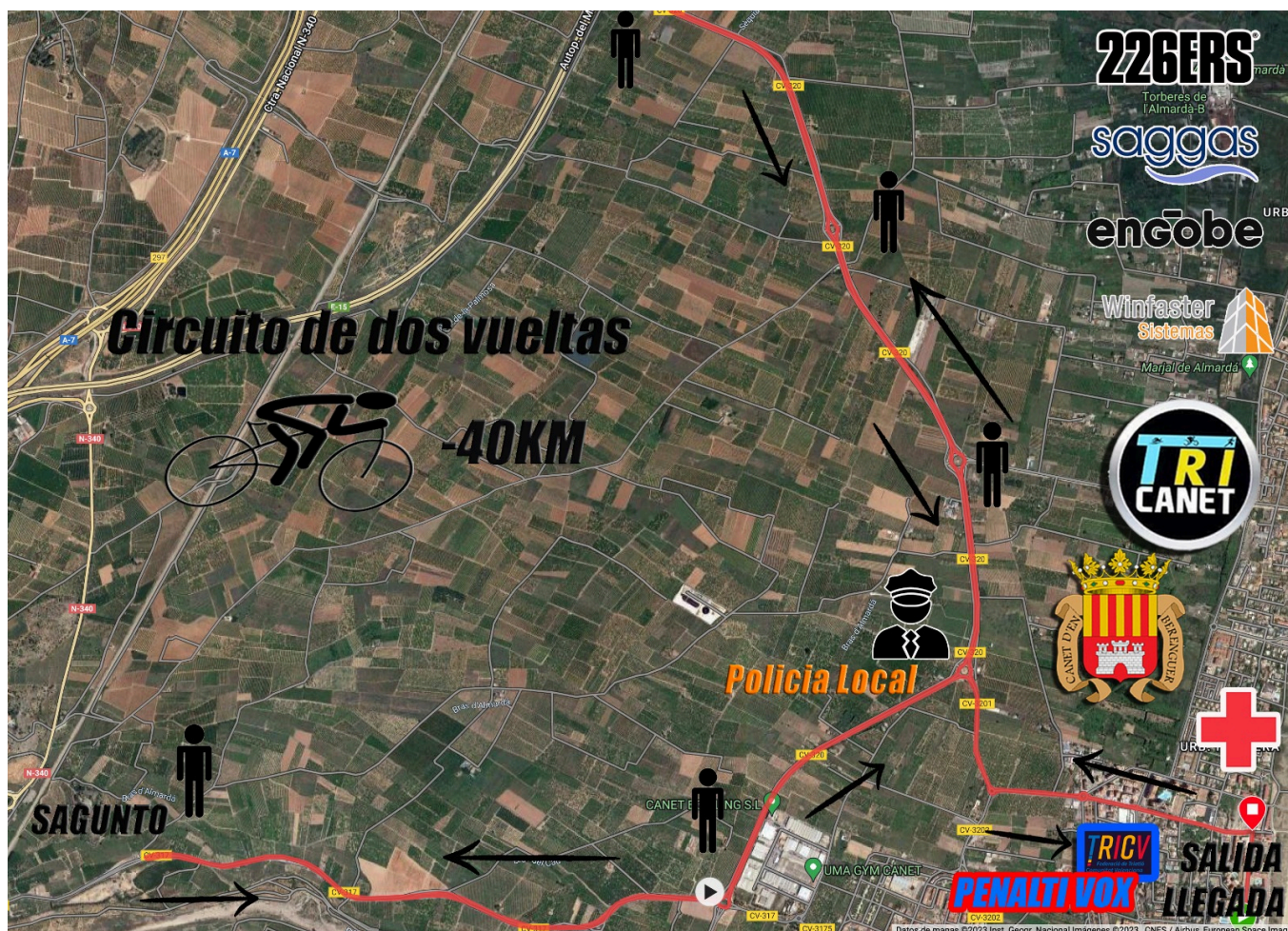
# CIRCUITOS:

NATACION: 1  
vuelta de 1.500  
metros.





CICLISMO: 2 vueltas de 20 Km cada una.



GPX

[https://connect.garmin.com/modern/activity/14369992998?share\\_unique\\_id=17](https://connect.garmin.com/modern/activity/14369992998?share_unique_id=17)



CARRERA: 2 vueltas de 5 Km cada una.



## AVITUALLAMIENTOS:

CARRERA:

2 avituallamiento por vuelta, ubicados en los Km 1, 4, 6 y 9 con agua.