



REGLAMENTO IX DUATLÓN ESCOLAR VINARÒS

27 de ABRIL de 2024 a las 10:00h

REGLAMENTO PRUEBA:

1. La prueba se celebrará en Vinaròs (Castellón) y el organizador es el **Club Triatló Vinaròs**.
Ubicación zona box: [aquí](#)
2. El Duatlón Escolar de Vinaròs es una prueba puntuable para la **fase provincial de Castellón**, consiste en carrera a pie, bici y carrera a pie. Nace con la finalidad de promocionar este deporte entre todas las categorías escolares de la Comunitat Valenciana.
3. Los participantes deben de traer una bici (carretera o montaña sin cuernos ni acoples), casco y portadoresales. Es obligatorio el uso de casco rígido mientras se esté en contacto con la bici.
4. Todo participante y en su caso los Padres/Madres/Tutores, por el hecho de participar en el Duatlón Escolar de Vinaròs autorizan al club organizador a la difusión y tratamiento de las imágenes de la prueba, que estarán protegidas según la LOPD.

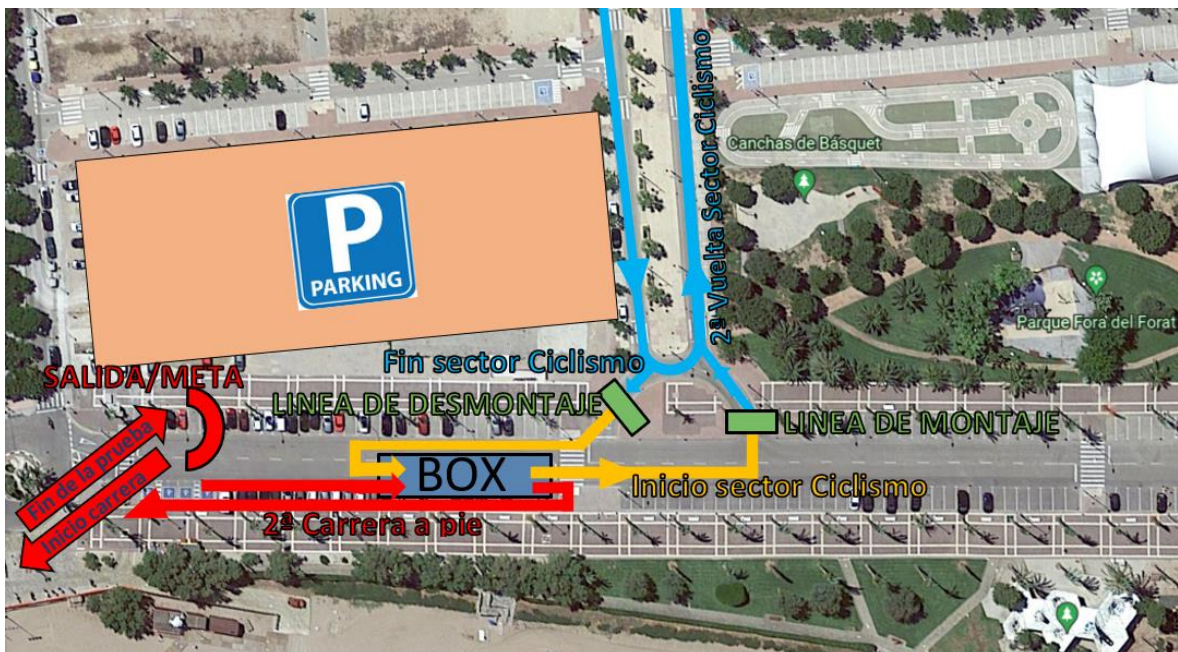
5. La prueba es apta para paratriatlón.
6. El número máximo de participantes está limitado a 400 escolares.
7. La inscripción será gratuita para todos los participantes escolares federados.
8. Las inscripciones se realizarán todas a través de la web de la Federación de Triatlón de la Comunitat Valenciana: [Enlace](#)
9. Las categorías que pueden participar son las siguientes:
 - Prebenjamín: niños nacidos al 2017
 - Benjamín: niños nacidos entre 2015 y 2016
 - Alevín: niños nacidos entre 2013 y 2014
 - Infantil: niños nacidos entre 2011 y 2012
 - Cadetes: niños nacidos entre 2009 y 2010
 - Juveniles: niños nacidos entre 2007 y 2008
10. Todos los participantes federados deberán participar con el dorsal único entregado por Federación, los participantes que todavía no lo tengan, lo podrán recoger a partir de las 13h en la zona de cronometraje.
11. Para entrar en el área de transición se realizará un control de la bici, se comprobará que se lleve puesto el dorsal de carrera, dorsal en la bici, el casco ajustado y se deberá presentar el DNI o licencia federativa, siendo obligatorio que el documento identificativo presentado aporte fotografía del participante
12. La responsabilidad del control técnico de la prueba es de los jueces de triatlón y para todos los puntos no recogidos en el presente reglamento particular, será lo dispuesto en el [Reglamento de la Federación Española de Triatlón](#). Asimismo, la normativa de participación y licencias, por lo dispuesto por la Conselleria de Educación, Cultura y Deporte.
13. Existirá un primer control de material (a partir de las 9:00) para las categorías Juvenil, Cadete e Infantil, pudiendo meter su material en la zona de transición hasta 15 minutos antes del inicio de la 1a carrera (Juvenil).
Existirá un segundo control de material para las categorías Alevín, Benjamín y Prebenjamín, pudiendo meter su material en la zona de transición hasta 15 minutos antes del comienzo de la prueba de Alevín.
14. Premios:
 - Trofeos para los 3 primeros masculinos y 3 primeras femeninas de las categorías Juvenil, Cadete, Infantil y Alevín.
 - Medallas para todos los participantes de las categorías Benjamín y Prebenjamín.
 - Se entregarán todos los trofeos y medallas al terminar la prueba.

15. Categorías, distancias y horarios:

Categoría y año de nacimiento	Hora de salida	1º Sector (Carrera a pie)	2º Sector (Bici)	3º Sector (Carrera a pie)
Juvenil (2007 y 2008)	10:00	1500 mts. (2 vueltas circuito a pie)	7330 mts. (3 vueltas circuito GRANDE)	830 mts. (1 vuelta circuito a pie)
Cadete (2009 y 2010)	Al finalizar la anterior	1500 mts. (2 vueltas circuito a pie)	7330 mts. (3 vueltas circuito GRANDE)	830 mts. (1 vuelta circuito a pie)
Infantil (2011 y 2012)	Al finalizar la anterior	1000 mts. (2 vueltas circuito a pie)	4200 mts. (2 vueltas circuito MEDIANO)	580 mts. (1 vuelta circuito a pie)
Alevín (2013 y 2014)	Al finalizar el cambio de material en box	750 mts. (2 vueltas circuito a pie)	2100 mts. (1 vuelta circuito MEDIANO)	460 mts. (1 vuelta circuito a pie)
Benjamín (2015 y 2016)	Al finalizar la anterior	400 mts. (2 vueltas circuito a pie)	1130 mts. (1 vuelta circuito PEQUEÑO)	250 mts. (1 vuelta circuito a pie)
Prebenjamín (2017)	Al finalizar la anterior	200 mts. (1 vuelta circuito a pie)	950 mts. (1 vuelta circuito MINI)	110 mts. (1 vuelta circuito a pie)

16. Boxes y zona de parking:

BOX



17. Circuitos

JUVENIL Y CADETE: Sector 1, Carrera a pie 1500 mts. (2 vueltas circuito a pie)



JUVENIL Y CADETE: Sector 2, Bici 7330 mts. (3 vueltas circuito GRANDE)

Track: <https://es.wikiloc.com/rutas-ciclismo/ix-duatlo-escolar-vinaros-2024-cadete-y-juvenil-sector-2-7330-mts-27-04-2024-3-vueltas-circuito-gra-166635265>



JUVENIL Y CADETE: Sector 3, Carrera a pie 830 mts. (1 vuelta circuito a pie)



INFANTIL: Sector 1, Carrera a pie 1000 mts. (2 vueltas circuito a pie)



INFANTIL: Sector 2, Bici 4200 mts. (2 vueltas circuito MEDIANO)

Track: <https://es.wikiloc.com/rutas-ciclismo/ix-duatlo-escolar-vinaros-2024-infantil-sector-2-4200-mts-27-04-2024-2-vueltas-circuito-medianov2-166636445>



INFANTIL: Sector 3, Carrera a pie 580 mts. (1 vuelta circuito a pie)

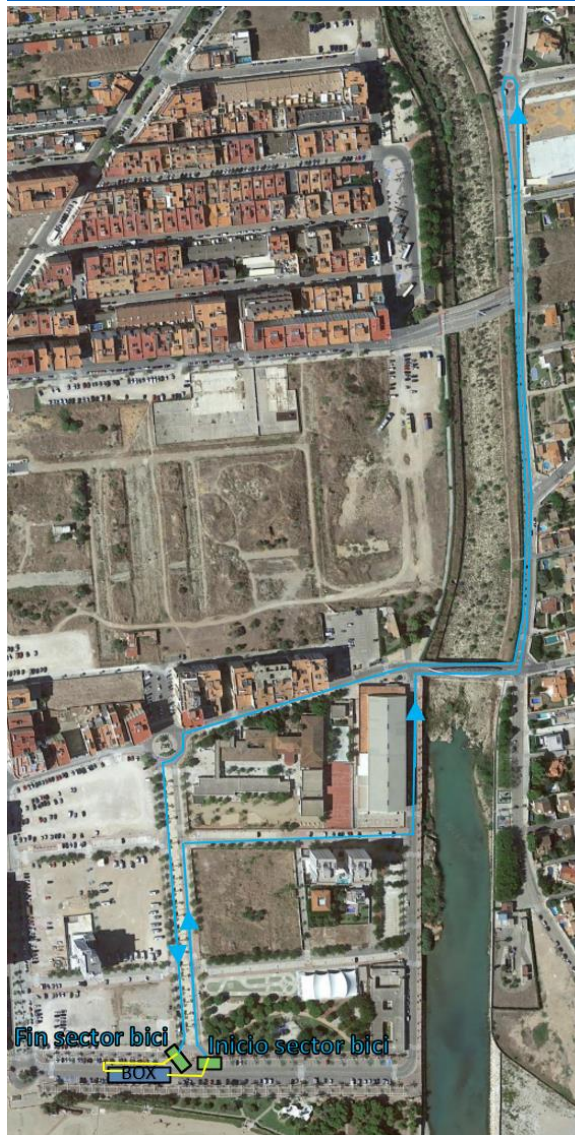


ALEVIN: Sector 1, Carrera a pie 750 mts. (2 vueltas circuito a pie)



ALEVIN: Sector 2, Bici 2100 mts. (1 vuelta circuito MEDIANO)

Track: <https://es.wikiloc.com/rutas-ciclismo/ix-duatlo-escolar-vinaros-2024-alevin-sector-2-2100-mts-27-04-2024-1-vuelta-circuito-medianov2-166636806>



ALEVIN: Sector 3, Carrera a pie 460 mts. (1 vuelta circuito a pie)



BENJAMÍN: Sector 1, Carrera a pie 400 mts. (2 vueltas circuito a pie)



BENJAMÍN: Sector 2, Bici 1130 mts. (1 vuelta circuito PEQUEÑO)

Track: <https://es.wikiloc.com/rutas-ciclismo/ix-duatlo-escolar-vinaros-2024-benjamin-sector-2-1130-mts-27-04-2024-1-vuelta-circuito-pequenov2-166637048>



BENJAMÍN: Sector 3, Carrera a pie 250 mts. (1 vuelta circuito a pie)



PREBENJAMÍN: Sector 1, Carrera a pie 200 mts. (1 vuelta circuito a pie)

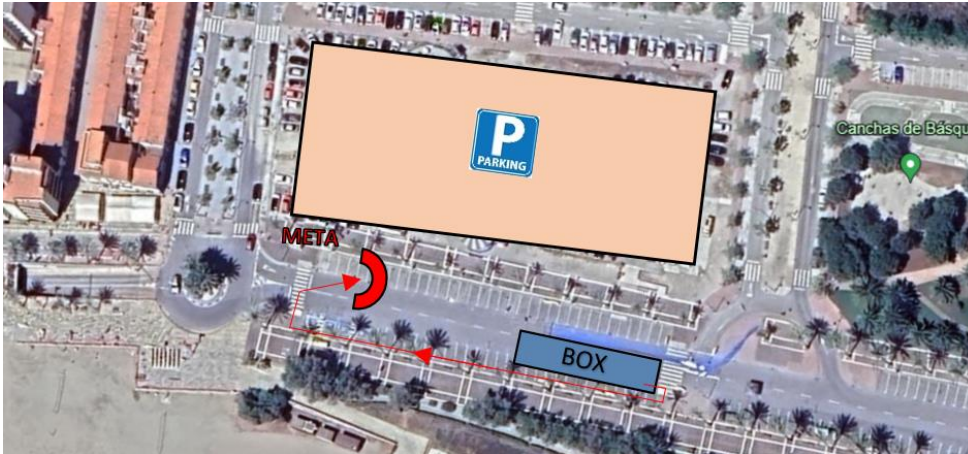


PREBENJAMÍN: Sector 2, Bici 950 mts. (1 vuelta circuito MINI)

Track: <https://es.wikiloc.com/rutas-ciclismo/ix-duatlo-escolar-vinaros-2024-pre-benjamin-sector-2-950-mts-27-04-2024-1-vuelta-circuito-miniv2-166638099>



PREBENJAMÍN: Sector 3, Carrera a pie 110 mts. (1 vuelta circuito a pie)



18. Agradecimientos a empresas locales:

